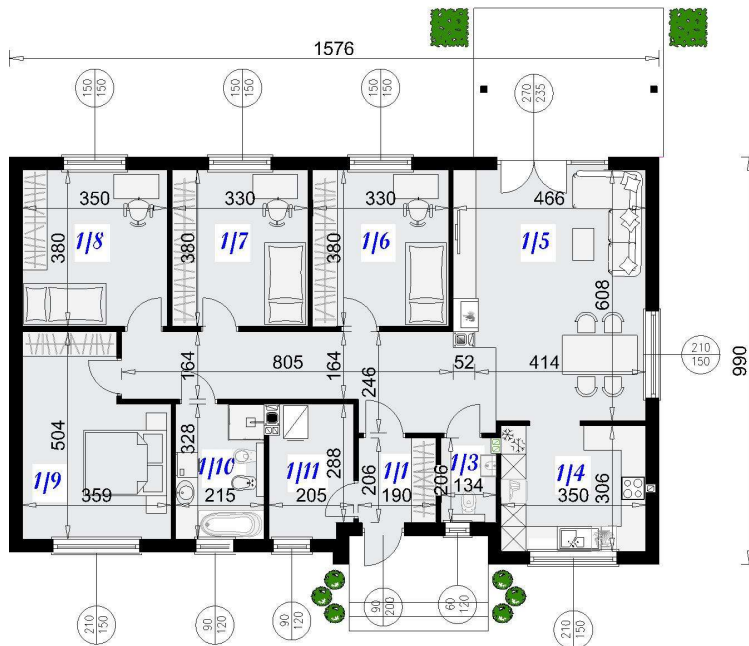
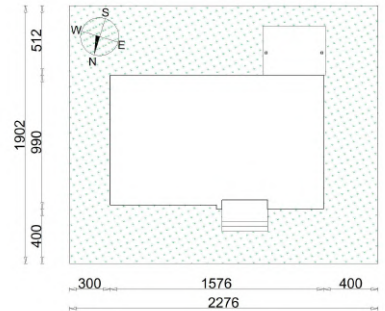




Dom jednorodzinny
(salon, 4 pokoje, kuchnia, łazienka,
WC, wiatrołap, hall, kotłownia)

Powierzchnie i wymiary

Pow. użytkowa	122,11m ²
Pow. pomocnicza	52,17m ²
Pow. całkowita	180,64m ²
Pow. zabudowy	157,70m ²
Kubatura	456,28m ³
Min. wymiary działki	19,02x22,76m
Wysokość budynku	7,16m
Kąt nachylenia dachu	30°

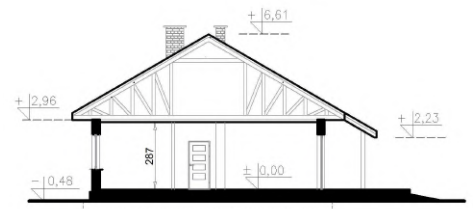


ZESTAWIENIE POMIESZCZEŃ PARTERU

POMIESZCZENIA UŻYTKOWE			
Nr	POMIESZCZENIE	POSADZKA	POW. UŻYTKOWA [m ²]
1/1	WIATROŁAP	plytki ceramiczne	3,9
1/2	KOMUNIKACJA	plytki ceramiczne	17,26
1/3	WC	plytki ceramiczne	2,72
1/4	KUCHNIA	plytki ceramiczne	10,71
1/5	POKÓJ DZIENNY Z JADALNIĄ	plytki ceramiczne	26,28
1/6	SYPIALNIA	panele podłogowe	12,54
1/7	SYPIALNIA	panele podłogowe	12,54
1/8	SYPIALNIA	panele podłogowe	13,3
1/9	SYPIALNIA	panele podłogowe	15,81
1/10	ŁAZIENKA	plytki ceramiczne	7,05
RAZEM:			122,11
POMIESZCZENIA POMOCNICZE			
Nr	POMIESZCZENIE	POSADZKA	POW. UŻYTKOWA [m ²]
1/11	KOTŁOWNIA	plytki ceramiczne	6,36
RAZEM:			6,36
POWIERZCHNIA PARTERU NETTO:			128,47

Technologia i konstrukcja:

- Ściany zewnętrzne: szkielet drewniany złożony z belki podwalinowej, belki oczepowej oraz słupków drewnianych 45x195mm. Poszycie ścian od strony wewnętrznej z płyty OSB gr.12,5mm oraz płyty g-k gr.12,5mm. Od strony zewnętrznej ściany ocieplone płytami termoizolacyjnymi z włókna drzewnego STEICO o gr. 10cm. Cały szkielet drewniany ścian wypełniony jest izolacją wdmuchiwaną z celulozy STEICO
- Strop podwieszany: ruszt aluminiowy/welna mineralna gr. 30cm, płyty gipsowo-kartonowe +gładz gipsowa
- Dach: dwuspadowy, więźba drewniana prefabrykowana, nachylenie 30st., dachówka ceramiczna
- Fundamenty: płyta fundamentowa żelbetowa gr.20cm z betonu C20/25, zbrojenie stalą A-IIIIN oraz A-I
- Kocioł: gazowy, alternatywnie na paliwo stałe
- Wentylacja: grawitacyjna z możliwością zastosowania rekuperacji (gratis w projekcie)



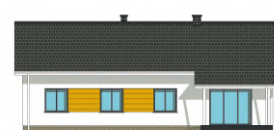
Elewacja frontowa



Elewacja boczna



Elewacja tylna



Elewacja boczna

