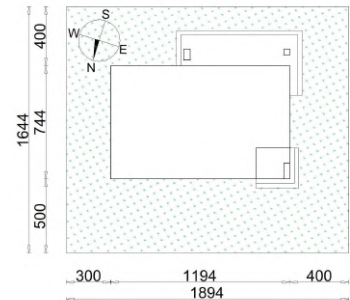




Dom jednorodzinny  
(salon, 3 pokoje, kuchnia, łazienka,  
WC, wiatrołap, hall, kotłownia)

### Powierzchnie i wymiary

Pow. użytkowa	62,86m <sup>2</sup>
Pow. pomocnicza	27,45m <sup>2</sup>
Pow. całkowita	90,31m <sup>2</sup>
Pow. zabudowy	96,80m <sup>2</sup>
Kubatura	228,00m <sup>3</sup>
Min. wymiary działki	16,44x18,94m
Wysokość budynku	6,50m
Kąt nachylenia dachu	35°



### ZESTAWIENIE POMIESZCZEŃ PARTERU

#### POMIESZCZENIA UŻYTKOWE

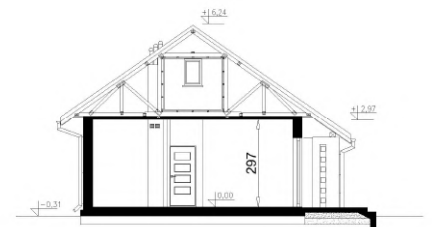
Nr	POMIESZCZENIE	POW. UŻYTKOWA [m <sup>2</sup> ]
1/1	WIATROŁAP	4,23
1/2	KUCHNIA	8,3
1/3	POKÓJ DZIENNY Z JADALNIĄ	19,17
1/4	ŁAZIENKA	5,24
1/5	KOMUNIKACJA	1,99
1/6	SYPIALNIA	11,16
1/7	SYPIALNIA	12,77
<b>RAZEM:</b>		<b>62,86</b>

#### POMIESZCZENIA POMOCNICZE

Nr	POMIESZCZENIE	POW. UŻYTKOWA [m <sup>2</sup> ]
1/8	KOTŁOWNIA	5,53
<b>RAZEM:</b>		<b>5,53</b>
<b>POWIERZCHNIA PARTERU NETTO:</b>		<b>68,39</b>

### Technologia i konstrukcja:

- Ściany zewnętrzne: szkielet drewniany złożony z belki podwalinowej, belki oczepowej oraz słupków drewnianych 45x195mm. Poszycie ścian od strony wewnętrznej z płyty OSB gr.12,5mm oraz płyty g-k gr.12,5mm. Od strony zewnętrznej ściany ocieplone płytami termoizolacyjnymi z włókna drzewnego STEICO o gr. 10cm. Cały szkielet drewniany ścian wypełniony jest izolacją wdmuchiwaną z celulozy STEICO
- Strop podwieszany: ruszt aluminiowy/welna mineralna gr. 30cm, płyty gipsowo-kartonowe +gładź gipsowa
- Dach: dwuspadowy, więźba drewniana prefabrykowana, nachylenie 35st., dachówka ceramiczna
- Fundamenty: płyta fundamentowa żelbetowa gr.20cm z betonu C20/25, zbrojenie stalą A-IIIIN oraz A-I
- Kocioł: gazowy, alternatywnie na paliwo stałe
- Wentylacja: grawitacyjna z możliwością zastosowania rekuperacji (gratis w projekcie)



Elewacja frontowa



Elewacja boczna



Elewacja tylna



Elewacja boczna

